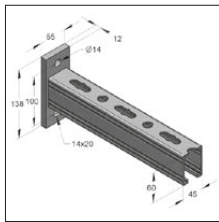


# Konsola gotowa 45/60/3,0 mm, wzdłużna



Konsola gotowa 45/60/3,0 mm  
Profil otwarty szyny do dołu

## Dane techniczne:

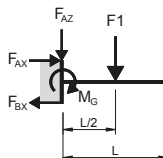
Typ materiału:	S235JR, $f_y = 235 \text{ N/mm}^2$	Wymiary płyty:	138 x 55 x 12,0 mm
Materiał szyny profilowej:	S235JR, $f_y = 235 \text{ N/mm}^2$	Wymiary szyny profilowej:	45 x 60 x 3,0 mm
Powierzchnia:	ocynk galwaniczny		
Materiał:	stal		
Współczynnik bezpieczeństwa $\gamma$ :	1,35		

Moment graniczny	$M_G$ :	1144,44 Nm
Siła reakcji	$F_{AX}$ :	11,44 kN
Siła reakcji	$F_{BX}$ :	11,44 kN
$M_G, F_{AX}, F_{BX}$ ważne przy F1:		do L = 1155 mm
	F2:	do L = 630 mm
	q0:	do L = 840 mm

<sup>1)</sup> Ograniczenie obciążenia z uwagi na dopuszczalną strzałkę ugięcia L/150. Wartość momentu granicznego  $M_G$  i siły reakcji  $F_{AX}, F_{BX}$  nie obowiązują.

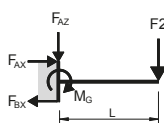
Nazwa	Długość L [mm]	max. dop. obciążenie			Masa [kg/szt.]	Ilość w opak. [szt.]	Nr katalogowy
		Przyp. 1 F1 [kN]	Przyp. 2 F2 [kN]	Przyp. 3 q0 [kN/m]			
<b>Konsola gotowa 45/60</b>	<b>525,0</b>	4,36	2,18	8,30	2,81	5	18050525
<b>Konsola gotowa 45/60</b>	<b>630,0</b>	3,63	1,82	5,77	3,23	5	18050630
<b>Konsola gotowa 45/60</b>	<b>735,0</b>	3,11	1,45 <sup>1)</sup>	4,24	3,66	5	18050735
<b>Konsola gotowa 45/60</b>	<b>840,0</b>	2,72	1,11 <sup>1)</sup>	3,24	4,08	5	18050840

Przypadek 1



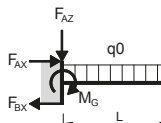
$$F_{AZ} = F1 \quad M_G = \frac{F1 \cdot L}{2}$$

Przypadek 2



$$F_{AZ} = F2 \quad M_G = F2 \cdot L$$

Przypadek 3



$$F_{AZ} = q0 \cdot L \quad M_G = \frac{q0 \cdot L^2}{2}$$

Konsole ocynkowane galwanicznie o długościach 315, 420, 945, 1050 mm na zamówienie.

### Uwaga:

Wszystkie dane obciążenia odnoszą się wyłącznie do obciążeń statycznych.